



**АДМИНИСТРАЦИЯ  
ГОРОДСКОГО ОКРУГА ЧЕХОВ  
МОСКОВСКОЙ ОБЛАСТИ**

**ПОСТАНОВЛЕНИЕ**

от 27.11.2020 № 1831/13 - 01

О планируемом сносе самовольных построек, расположенных по адресам: Московская область, г.о. Чехов, в районе д. Пospelиха, вблизи д. 45; в районе д. Васино, вблизи д. 12; д. Любучаны, вблизи д. 95А; ул. Товарная; д. Масново-Жуково, садоводческое товарищество Васильково, вблизи ул. Заречная; д. Чепелево, вблизи д. 50; ул. Чехова, вблизи д. 83, ГСК "Восход"; ул. Дорожная, вблизи д. 10; д. Большое Петровское, ул. Центральная, вблизи д. 1; д. Ходаево, территория Чеховские дачи, вблизи д. 88; ул. Лопасненская, вблизи д. 1, стр. 1; ул. Магистральная, вблизи д. 1; с. Троицкое, вблизи д. 45; ул. Дорожная, вблизи д. 10А; рабочий поселок Столбовая, ул. Вокзальная, вблизи д. 4; с. Троицкое, ул. Строителей, вблизи д. 48; ул. Гагарина, вблизи д.

16

В соответствии с Гражданским кодексом Российской Федерации, Земельным кодексом Российской Федерации, Градостроительным кодексом Российской Федерации, Федеральным законом от 06.10.2003 № 131-ФЗ «Об общих принципах организации местного самоуправления в Российской Федерации», решением Совета депутатов городского округа Чехов от 28.02.2019 № 10/3-2019 «Об утверждении Порядка выявления самовольно построенных объектов на территории городского округа Чехов и принятия мер по их сносу или приведению в соответствие с установленными требованиями», постановлением Администрации городского округа Чехов от



22.03.2019 № 0535/13-01 «О комиссии по вопросам выявления самовольно построенных объектов, в том числе объектов незавершенного строительства», постановлением Администрации городского округа Чехов от 30.06.2020 № 0756/13-01 «Об утверждении состава комиссии по вопросам выявления самовольно построенных объектов, в том числе объектов незавершенного строительства» и на основании решений Комиссии по вопросам выявления самовольно построенных объектов, в том числе объектов незавершенного строительства (протокол № 09/2020 от 23.10.2020)

#### ПОСТАНОВЛЯЮ:

1. Осуществить снос самовольных построек, созданных (возведенных) на земельных участках, не предоставленных в установленном порядке для этих целей, согласно приложениям № 1-20 к настоящему постановлению в порядке, установленном решением Совета депутатов городского округа Чехов от 28.02.2019 № 10/3-2019 «Об утверждении Порядка выявления самовольно построенных объектов на территории городского округа Чехов и принятия мер по их сносу или приведению в соответствие с установленными требованиями», в срок до 30.03.2021.

2. Муниципальному автономному учреждению «Информационно-технический центр городского округа Чехов» (Розанова С.В.) в течение семи дней со дня издания настоящего постановления обеспечить размещение на информационном щите в границах земельных участков, на которых созданы самовольные постройки, сообщения о планируемом сносе самовольных построек и осуществить фотофиксацию размещенного сообщения.

3. МКУ «Центр обеспечения деятельности ОМСУ ГО Чехов» (Чернятина Н.И.) в течение семи дней со дня издания настоящего постановления обеспечить опубликование информации, указанной в п. 1 настоящего постановления, в средствах массовой информации и разместить на официальном сайте Администрации городского округа Чехов.

4. Контроль за исполнением настоящего постановления возложить на заместителя Главы Администрации городского округа Чехов Шереметьева В.О.

Глава городского округа Чехов

Г.И. Артамонов



приложение №1  
к постановлению Администрации  
городского округа Чехов

от 27.11.2020 № 1831/13 - 01



Нестационарный объект «Ограждение»  
Московская область, г.о Чехов, в районе д. Пospelиха, вблизи д. 45 (вблизи з/у с КН: 50:31:0030418:41)



DIRECTUM-25360-1040673

приложение №2  
к постановлению Администрации  
городского округа Чехов  
от 27.11.2020 № 1831/13 - 01



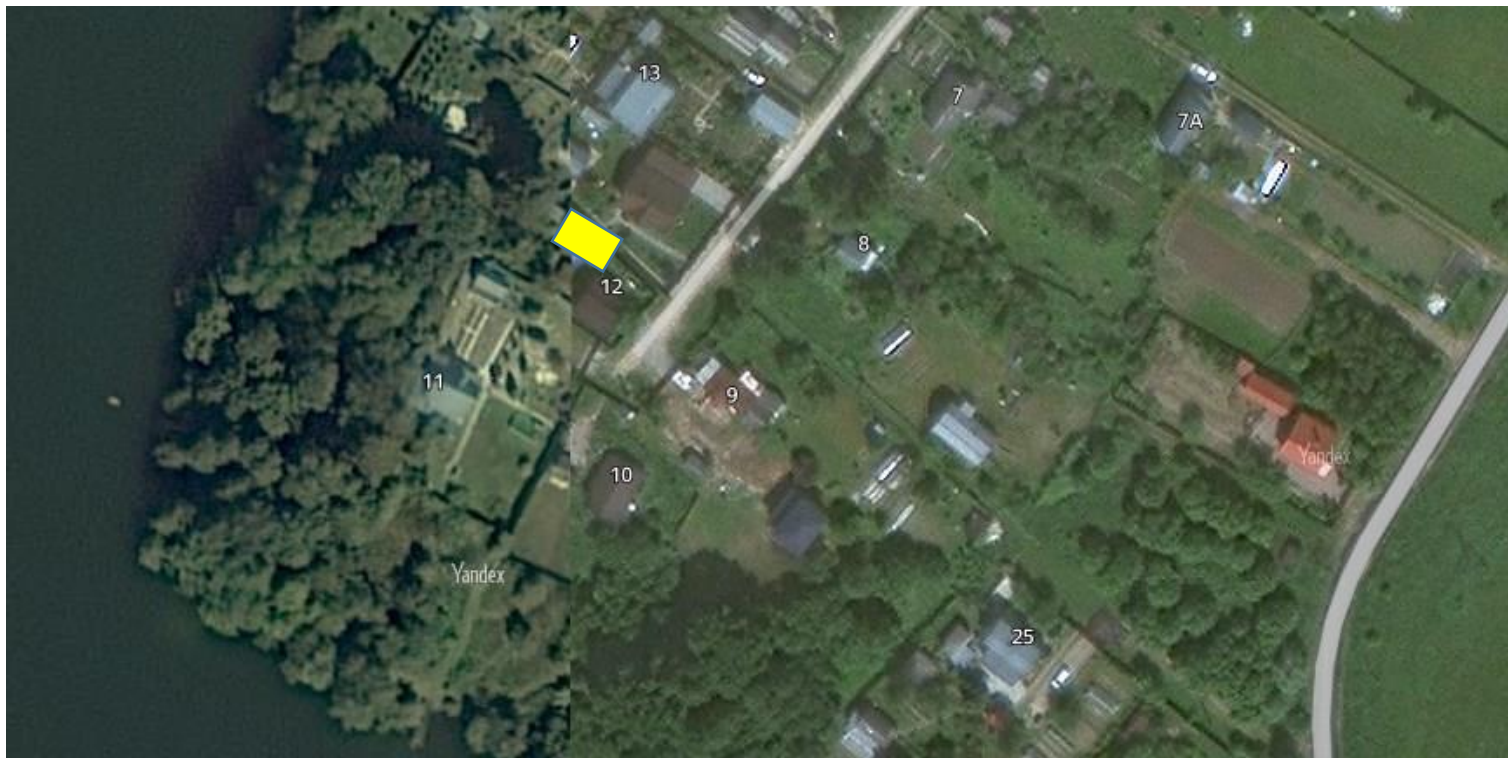
Нестационарный объект «Хозяйственная постройка»  
Московская область, г.о. Чехов, в районе д. Поспелиха, вблизи д. 45 (вблизи з/у с КН: 50:31:0030418:41)



DIRECTUM-25360-1040673

приложение №3  
к постановлению Администрации  
городского округа Чехов

от 27.11.2020 № 1831/13 - 01

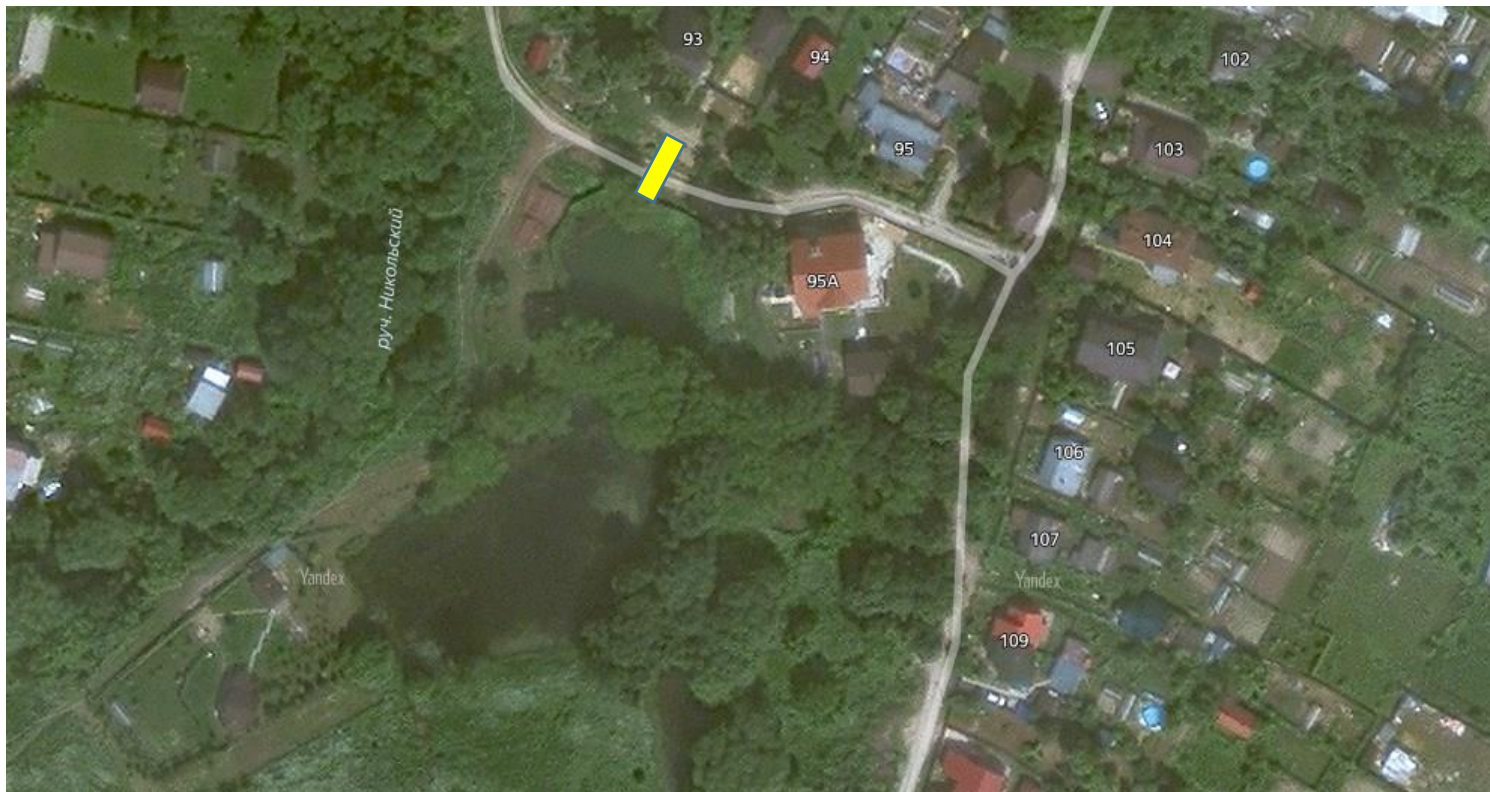


Нестационарный объект «Хозяйственная постройка»  
Московская область, г.о. Чехов, в районе д. Васино, вблизи д. 12 (вблизи з/у с КН: 50:31:0050112:7)



DIRECTUM-25360-1040673





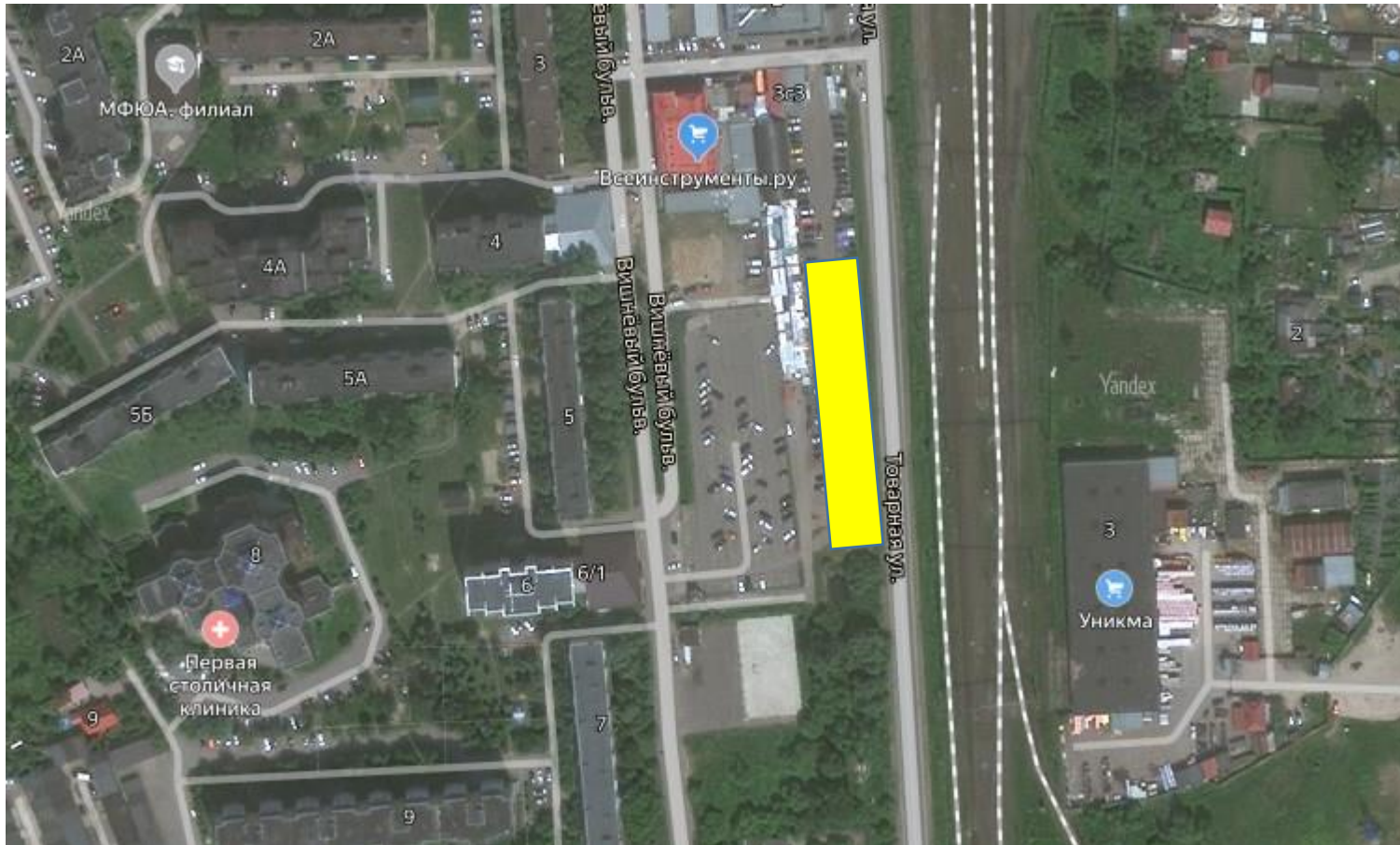
Нестационарный объект «Шлагбаум»  
Московская область, г.о. Чехов, д. Любучаны, вблизи д. 95А (вблизи з/у с КН: 50:31:0031101:683)



DIRECTUM-25360-1040673

приложение №5  
к постановлению Администрации  
городского округа Чехов

от 27.11.2020 № 1831/13 - 01



Нестационарные объекты «Ограждения, хозяйственные постройки, НТО, мусорные площадки»  
Московская область, г.о. Чехов, ул. Товарная (з/у с КН: 50:31:0040808:54)



DIRECTUM-25360-1040673



приложение №6  
к постановлению Администрации  
городского округа Чехов

от 27.11.2020 № 1831/13 - 01



Нестационарный объект «Ограждение (забор)»  
Московская область, г.о. Чехов, д. Масново-Жуково, садоводческое товарищество Васильково, вблизи ул. Заречная (вблизи з/у с КН:  
50:31:0020101:1467)



DIRECTUM-25360-1040673



приложение №7  
к постановлению Администрации  
городского округа Чехов

от 27.11.2020 № 1831/13 - 01



Нестационарный объект «Канализационный колодец, 2 шт.»

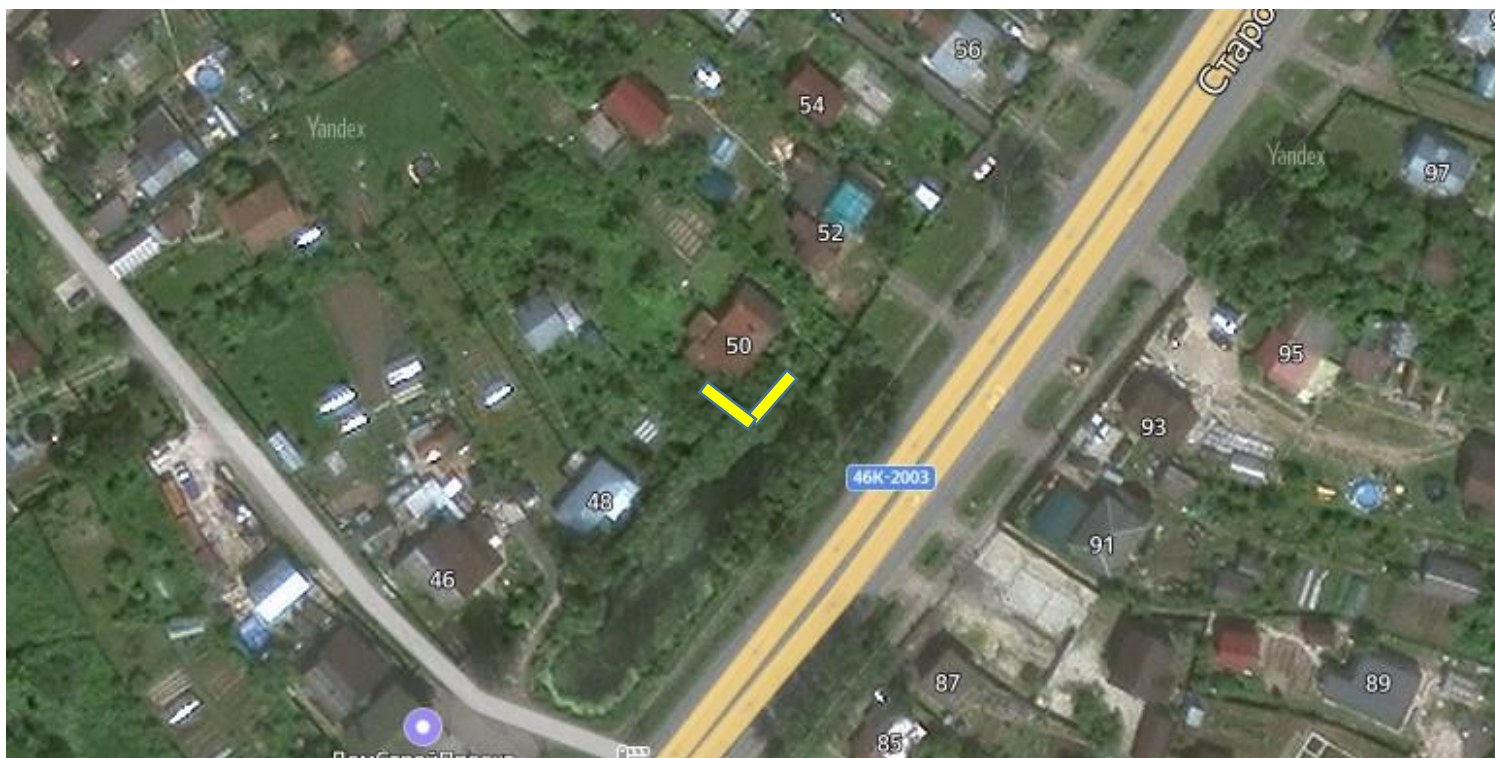
Московская область, г.о. Чехов, д. Масново-Жуково, садоводческое товарищество Васильково, вблизи ул. Заречная (вблизи з/у с КН:  
50:31:0020101:1467)



DIRECTUM-25360-1040673

приложение №8  
к постановлению Администрации  
городского округа Чехов

от 27.11.2020 № 1831/13 - 01



Нестационарный объект «Ограждение (забор)»  
Московская область, г.о. Чехов, д. Чепелево, вблизи д. 50 (вблизи з/у с КН: 50:31:0022202:230)



приложение №9  
к постановлению Администрации  
городского округа Чехов

от 27.11.2020 № 1831/13 - 01



Нестационарный объект «Металлические гаражи, 6 шт.»  
Московская область, г.о. Чехов, ул. Чехова, вблизи д. 83, ГСК «Восход» (вблизи з/у с КН: 50:31:0040616:44)





приложение №10  
к постановлению Администрации  
городского округа Чехов

от 27.11.2020 № 1831/13 - 01



Нестационарный объект «Металлические гаражи, 29 шт.»  
Московская область, г.о. Чехов, ул. Дорожная, вблизи д. 10 (вблизи з/у с КН: 50:31:0040311:103)



DIRECTUM-25360-1040673



приложение №11  
к постановлению Администрации  
городского округа Чехов

от 27.11.2020 № 1831/13 - 01



Нестационарный объект «Шлагбаум»  
Московская область, г.о. Чехов, д. Большое Петровское, ул. Центральная, вблизи д. 1 (вблизи з/у с КН: 50:31:0020219:845)



DIRECTUM-25360-1040673

приложение №12  
к постановлению Администрации  
городского округа Чехов

от 27.11.2020 № 1831/13 - 01



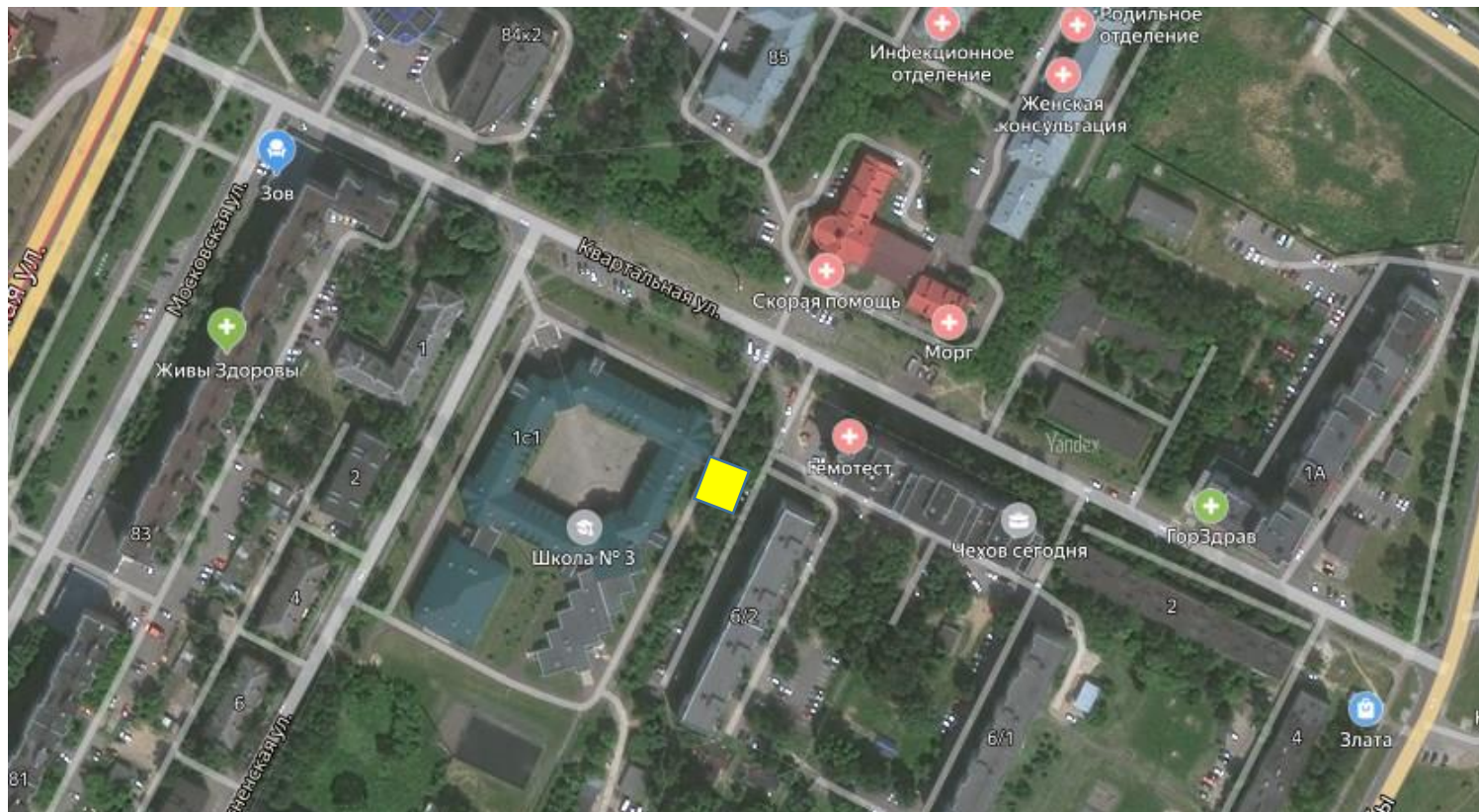
Нестационарный объект «Шлагбаум»  
Московская область, г.о. Чехов, д. Ходаево, территория Чеховские дачи, вблизи д. 88 (вблизи з/у с КН: 50:31:0020219:897)



DIRECTUM-25360-1040673



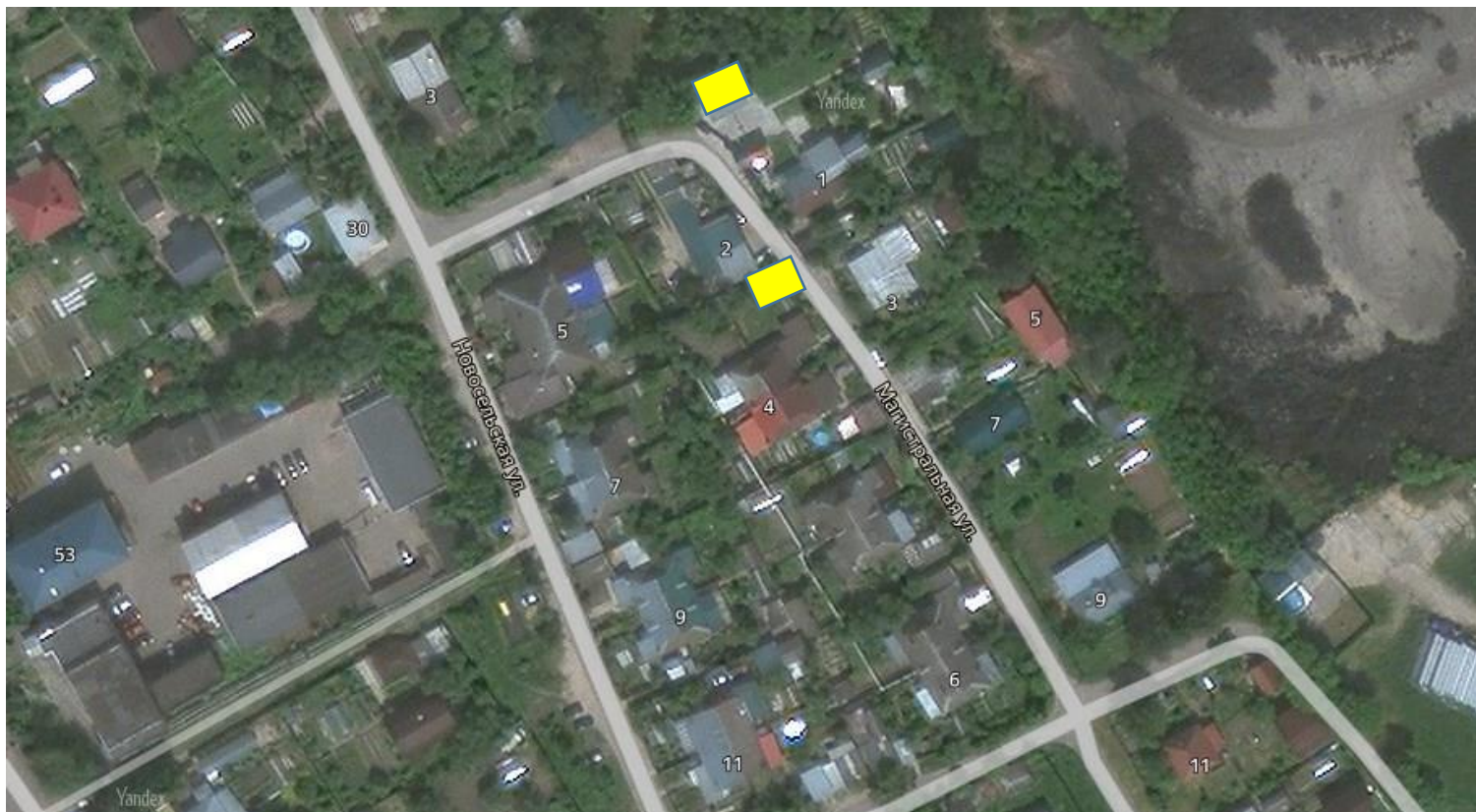
от 27.11.2020 № 1831/13 - 01



Нестационарный объект «Металлический гараж»  
Московская область, г.о. Чехов, ул. Лопасенская, вблизи д. 1, стр. 1 (вблизи з/у с КН: 50:31:0040602:3803)



от 27.11.2020 № 1831/13 - 01



Нестационарный объект «Металлические гаражи, 2 шт.»  
Московская область, г.о. Чехов, ул. Магистральная, вблизи д. 1 (вблизи з/у с КН: 50:31:0040812:3)





приложение №15  
к постановлению Администрации  
городского округа Чехов

от 27.11.2020 № 1831/13 - 01



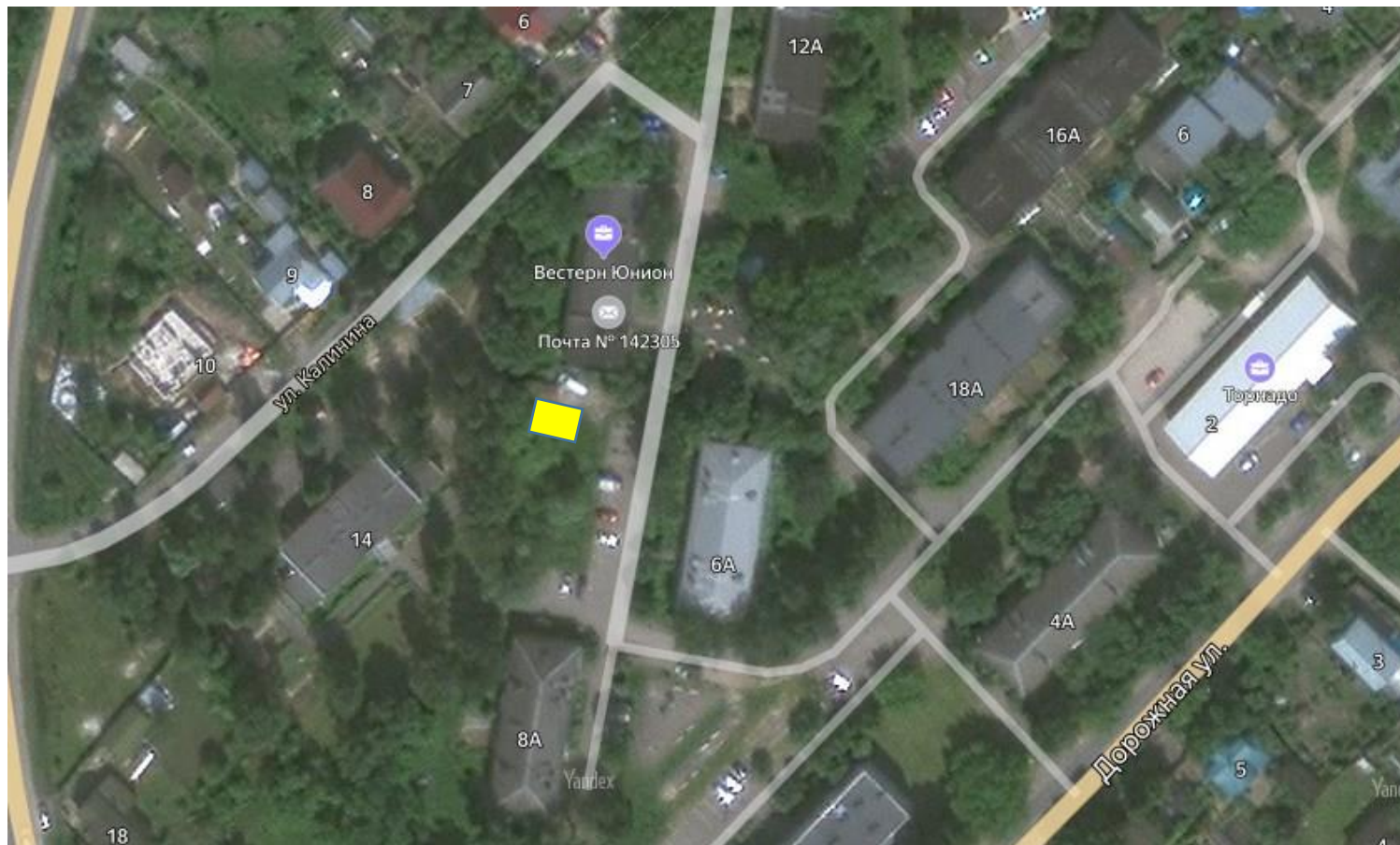
Нестационарный объект «Металлический гараж»  
Московская область, г.о. Чехов, с. Троицкое, вблизи д. 45 (вблизи з/у с КН: 50:31:0030411:34)



DIRECTUM-25360-1040673

приложение №16  
к постановлению Администрации  
городского округа Чехов

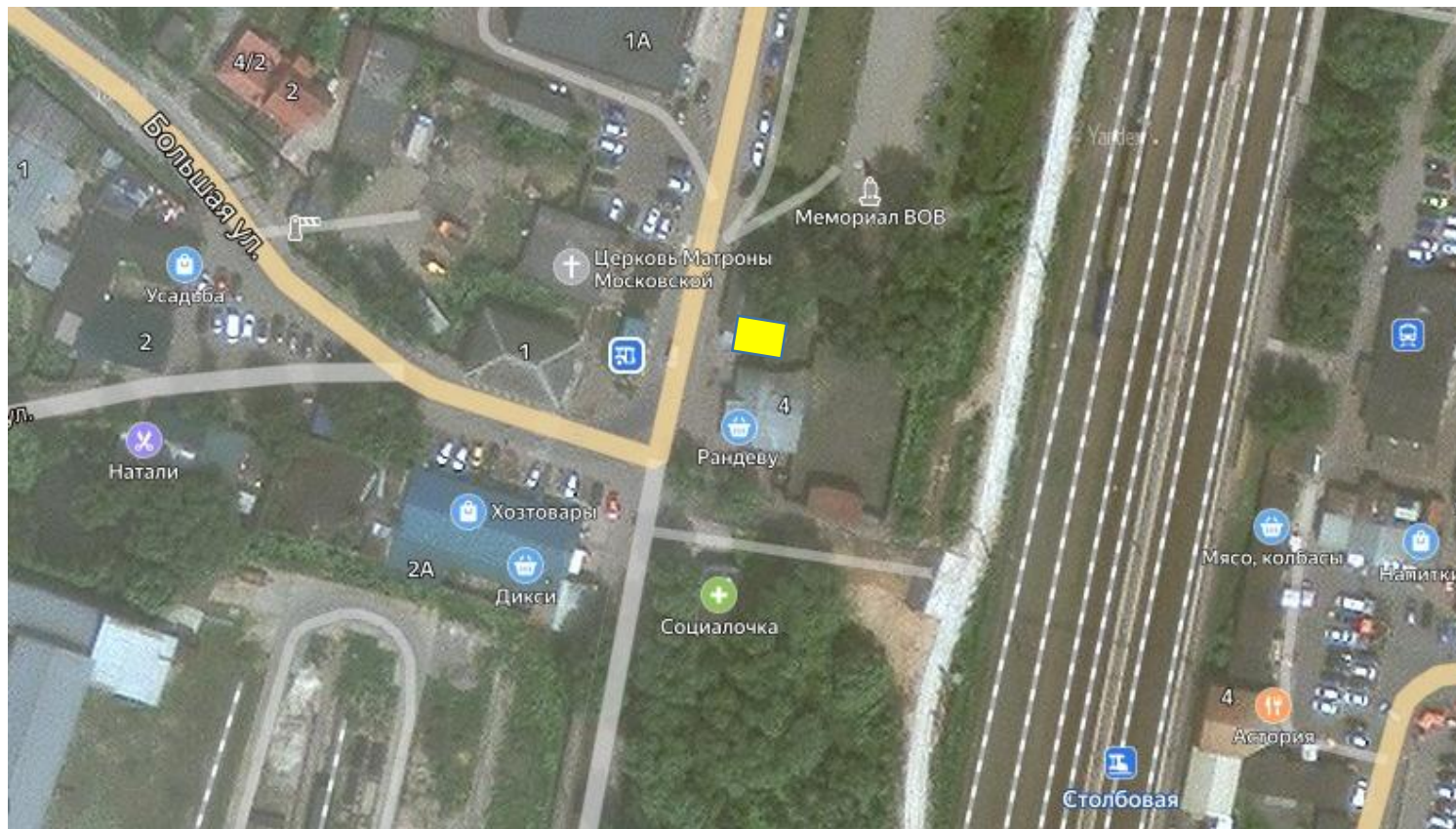
от 27.11.2020 № 1831/13 - 01



Нестационарный объект «Металлический гараж»  
Московская область, г.о. Чехов, ул. Дорожная, вблизи д. 10А (вблизи з/у с КН: 50:31:0040311:38)



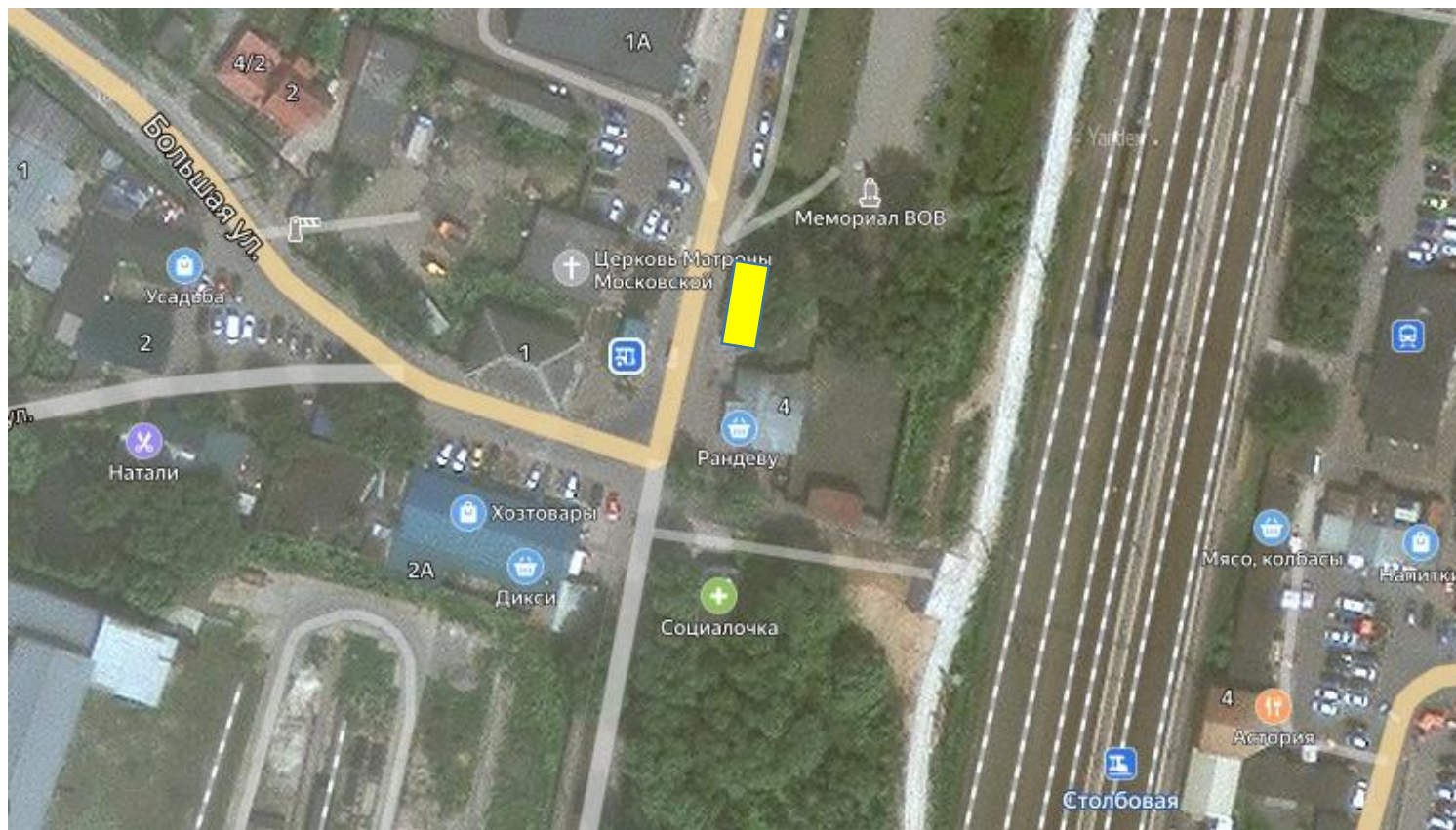




Нестационарный торговый объект «Ремонт обуви»  
Московская область, г.о. Чехов, рабочий поселок Столбовая, ул. Вокзальная, вблизи д. 4 (вблизи з/у с КН: 50:31:0030801:26)



от 27.11.2020 № 1831/13 - 01



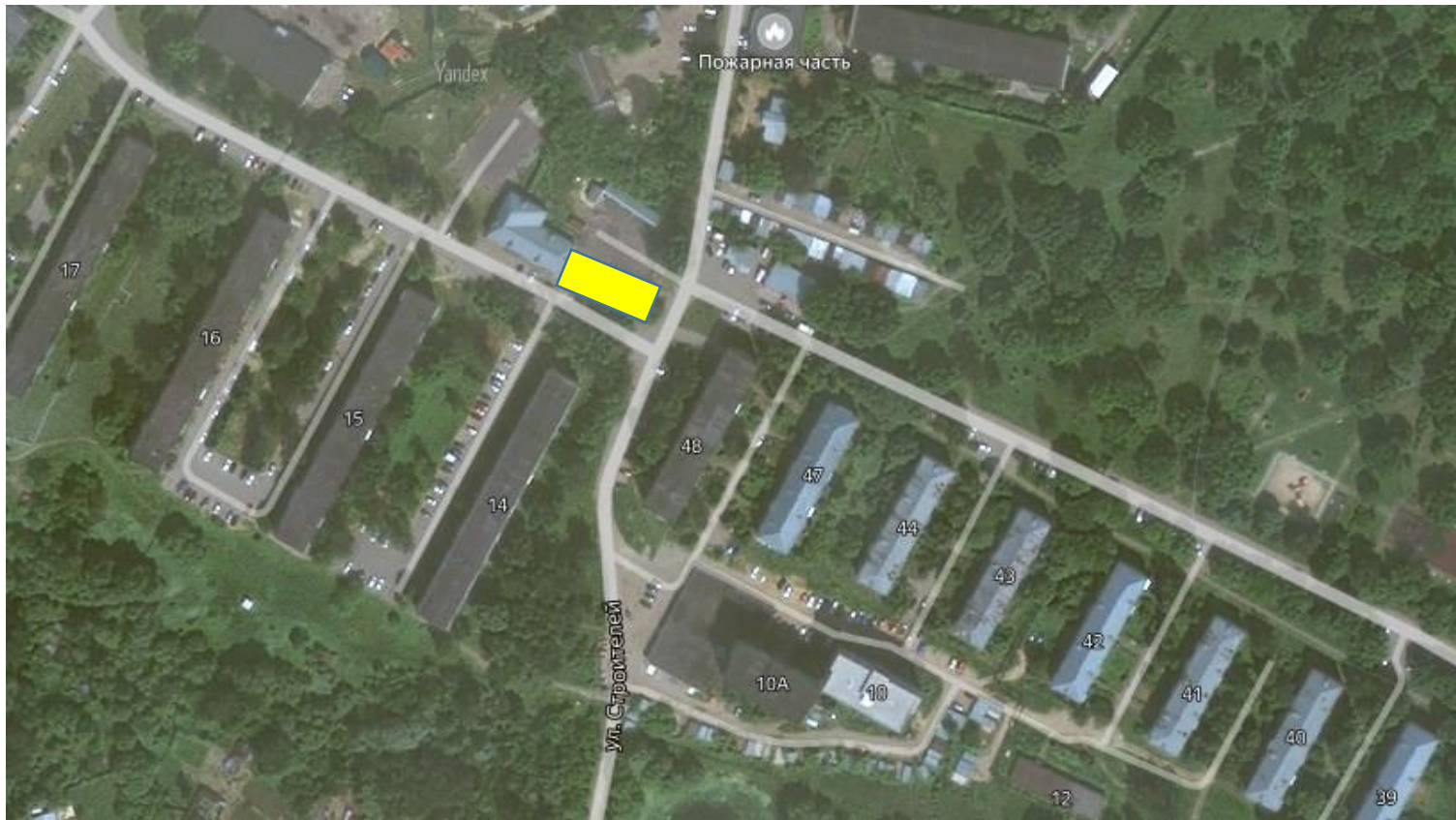
Капитальный торговый объект «1-этажный магазин»  
Московская область, г.о. Чехов, рабочий поселок Столбовая, ул. Вокзальная, вблизи д. 4 (вблизи з/у с КН: 50:31:0030801:26)





приложение №19  
к постановлению Администрации  
городского округа Чехов

от 27.11.2020 № 1831/13 - 01



Нестационарный торговый объект «Торговая галерея»  
Московская область, г.о. Чехов, с. Троицкое, ул. Строителей, вблизи д. 48 (вблизи з/у с КН: 50:31:0032003:680)



DIRECTUM-25360-1040673

приложение №20  
к постановлению Администрации  
городского округа Чехов

от 27.11.2020 № 1831/13 - 01



Нестационарный торговый объект «Торговый павильон»  
Московская область, г.о. Чехов, ул. Гагарина, вблизи д. 16 (вблизи з/у с КН: 50:31:0040106:13)

